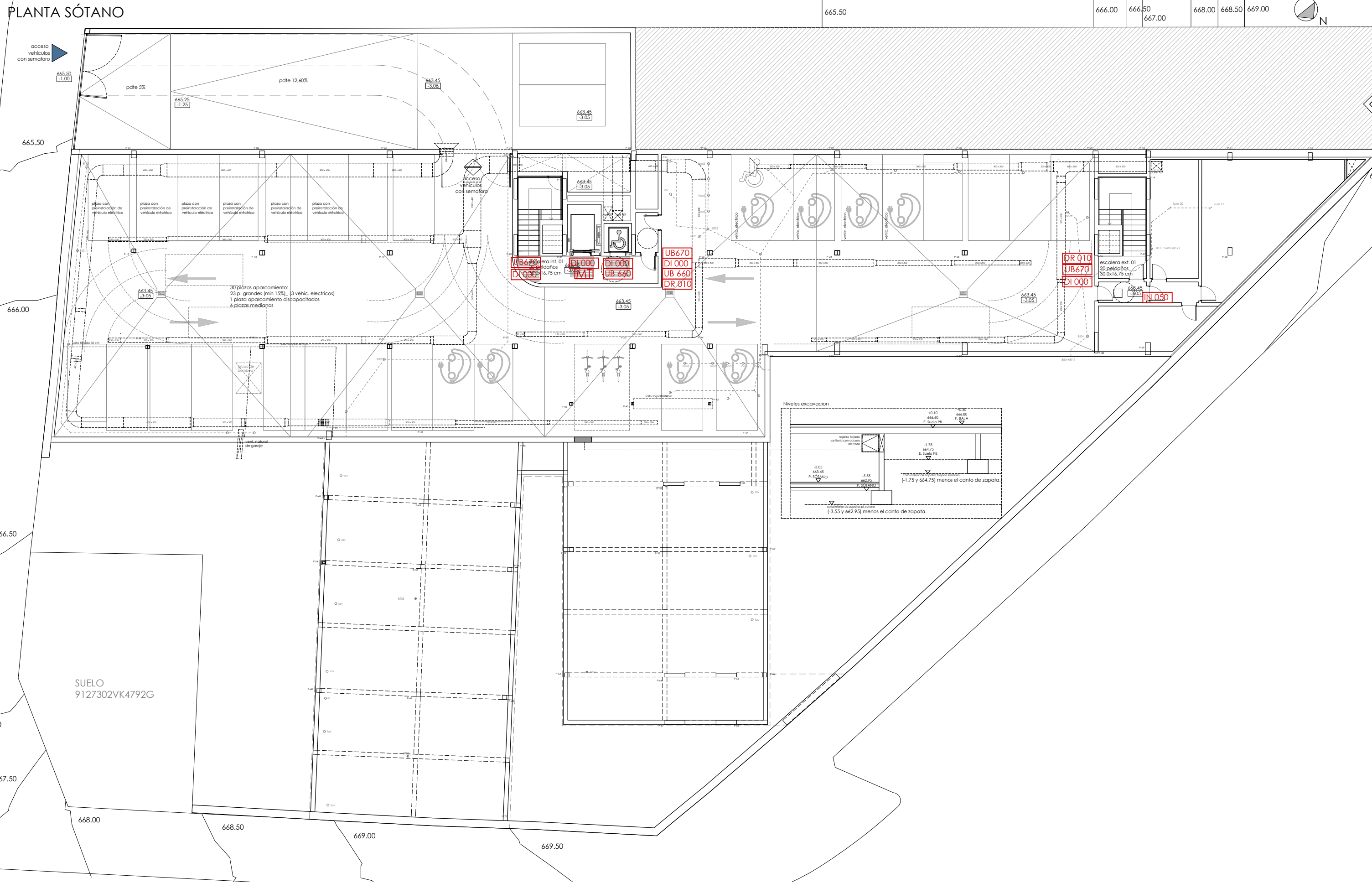


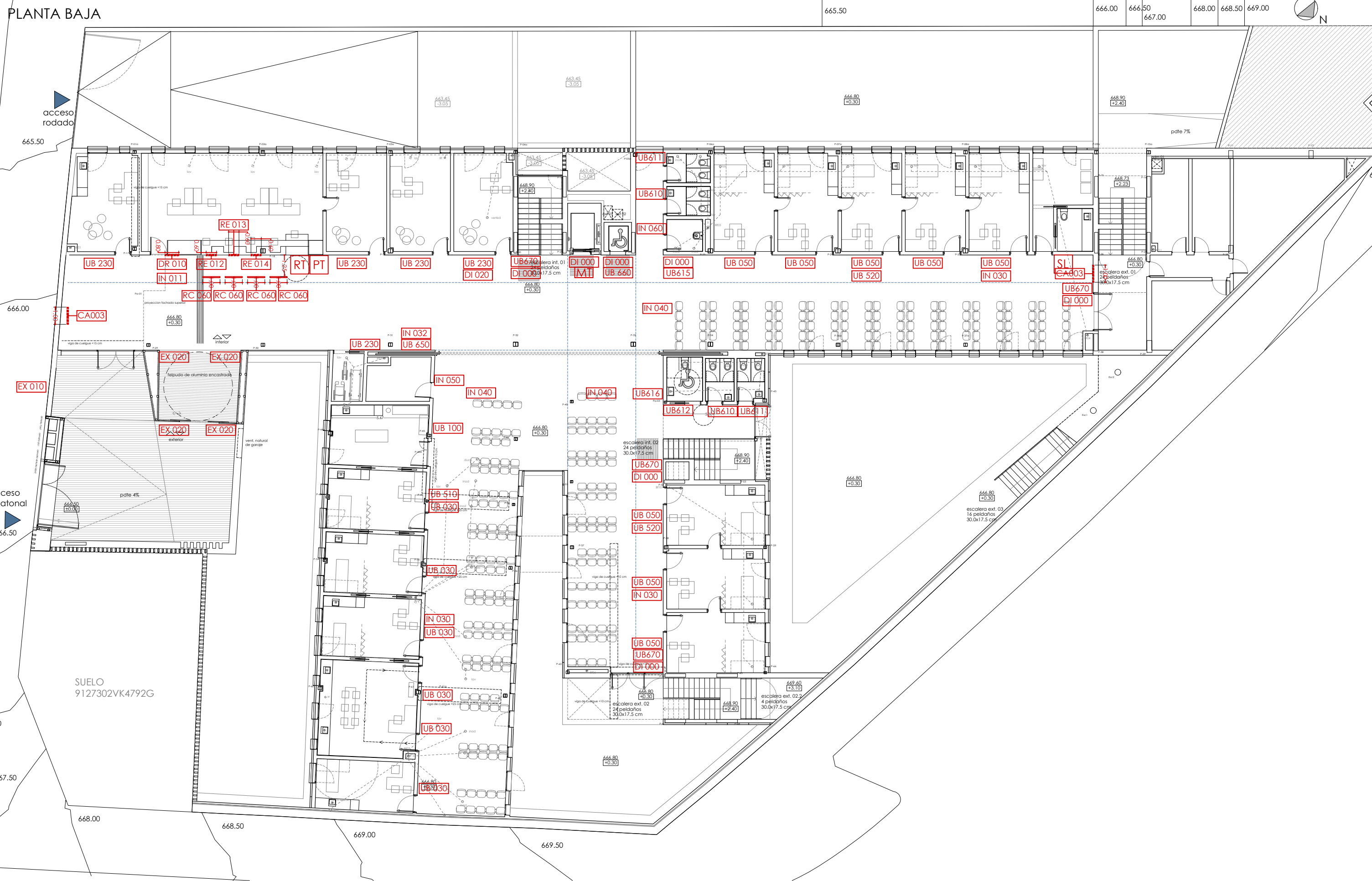
PLANTA SÓTANO



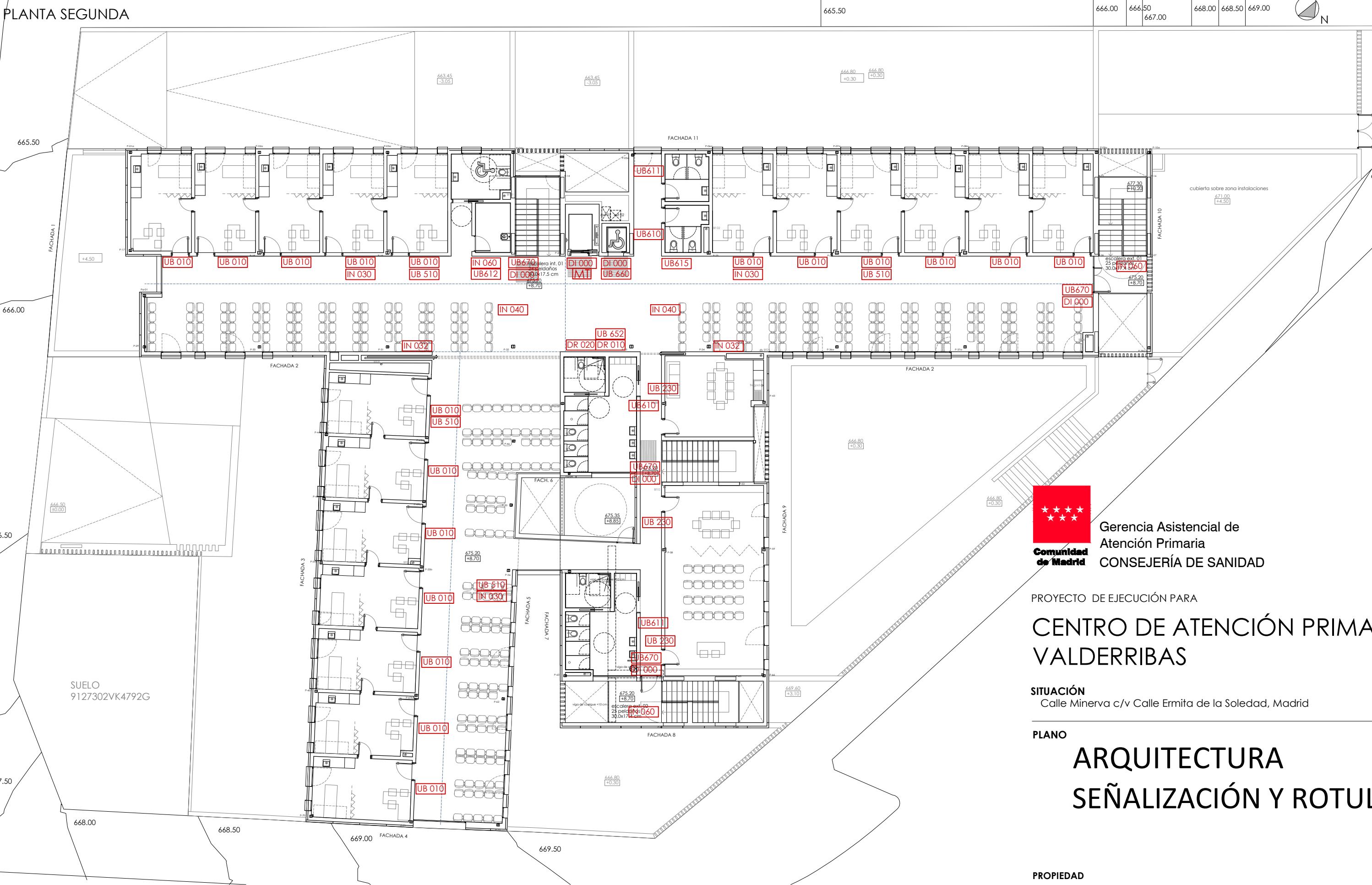
PLANTA PRIMERA



PLANTA BAJA



PLANTA SEGUNDA



Gerencia Asistencial de  
Atención Primaria  
CONSEJERÍA DE SANIDAD

PROYECTO DE EJECUCIÓN PARA

## CENTRO DE ATENCIÓN PRIMARIA VALDERRIBAS

**SITUACIÓN**  
Calle Minerva c/v Calle Ermita de la Soledad, Madrid

**PLANO**

## ARQUITECTURA SEÑALIZACIÓN Y ROTULACIÓN

**PROPIEDAD**  
Unidad de Infraestructuras de la Gerencia  
Asistencial de Atención Primaria,  
Servicio Madrileño de Salud  
c/ San Martín de Porres 6, 28035, Madrid

**ARQUITECTOS**

Ignacio Marqués Martínez  
Israel Beltrán Garrido  
Javier Mochales Soto  
Carmen Hernández Sánchez

G34 arquitectos slp  
Calle Reina Mercedes 12, 6-B, Madrid.  
www.g34.es

ESCALA  
DINA1  
1/200

REVISADO  
FECHA  
julio 2022

24.A24

### LEYENDA SEÑALIZACIÓN (\*)

#### SEÑALIZACIÓN EXTERNA

- EX010. Identificación de fachada apaisada
- EX020. Señalización en puertas exteriores

#### SEÑALIZACIÓN INTERNA

- DR010. Directorio general tipo 1.
- DR020. Directorio de planta
- RE012. Cartel de tarjeta sanitaria
- RE013. Cartel de información + cita previa
- RE014. Cartel de recepción
- RC060. Línea espere su turno

#### SEÑALIZACIÓN INTERNA

- CA002. Panel de campaña para 2 carteles
- UB010. Rótulo de consulta + número
- UB030. Rótulo de especialidad + número
- UB050. Rótulo consulta pediatría + número
- UB100. Rótulo urgencias
- UB230. Rótulo servicio interno + número
- UB510. Sala de espera
- UB520. Sala de espera de pediatría

#### PANELES DE CAMPAÑA

#### SEÑALES DE UBICACIÓN

#### SEÑALIZACIÓN INTERNA

#### SEÑALES DE UBICACIÓN

- UB610. Aseos de señoras
- UB611. Aseos de caballeros
- UB612. Aseos de minusválidos
- UB615. Aseos señoras + caballeros
- UB650. Planta baja
- UB651. Planta primera
- UB652. Planta segunda
- UB660. Ascensor (incluye señal accesibilidad)
- UB670. Escaleras

#### SEÑALIZACIÓN INTERNA

#### SEÑALES DE INFORMACIÓN

- IN011. Prohibido fumar en todo el centro
- IN030. Silencio por favor
- IN032. Silencio su móvil
- IN040. Asientos reservados
- IN050. Prohibido el paso
- IN060. Solo personal autorizado
- DI000. Pictograma de dirección
- DI020. Dirección con texto
- DI050. Doble dirección

#### SEÑALIZACIÓN INTERNA

#### OTRAS SEÑALES

- SL. Aseo de pediatría + Sala de Lactancia (UB090 ASEO + UB618 + UB619)
- RT. Rótulo de comunicación a personas con discapacidad auditiva
- PT. Plano tacto visual o sonoro de orientación
- MT. Montacaminos

Notas (\*):  
1. Según manual de identidad visual para centros de salud.  
2. Toda la señalización llevará incorporada la rotulación correspondiente en braille